

子育てグリーン住宅支援事業 補助金 **40** 万円

サスティナ
和田中2丁目A棟

福井市和田中2丁目2601番1

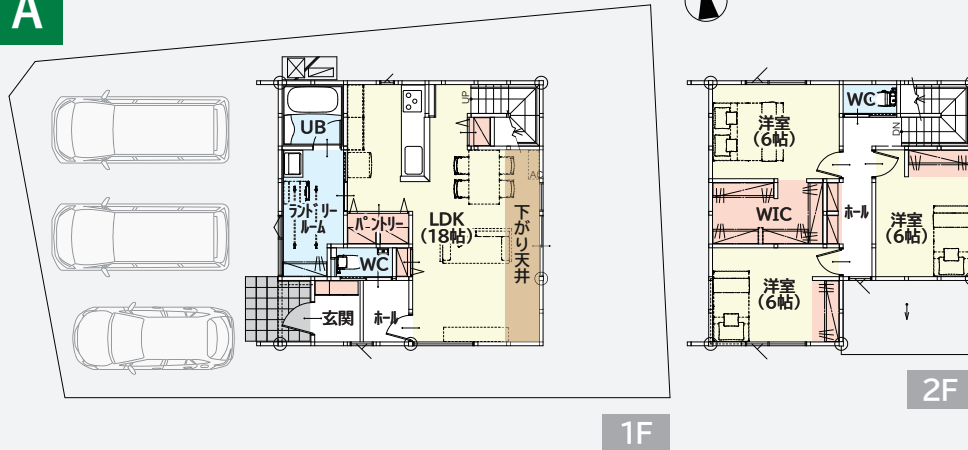
販売価格 **3,390** (外構・税込) 万円

羽目板の上がり天井 × やわらかな灯り、
18帖に満ちるくつろぎ。



※一部の小物はイメージです。

TYPE
A



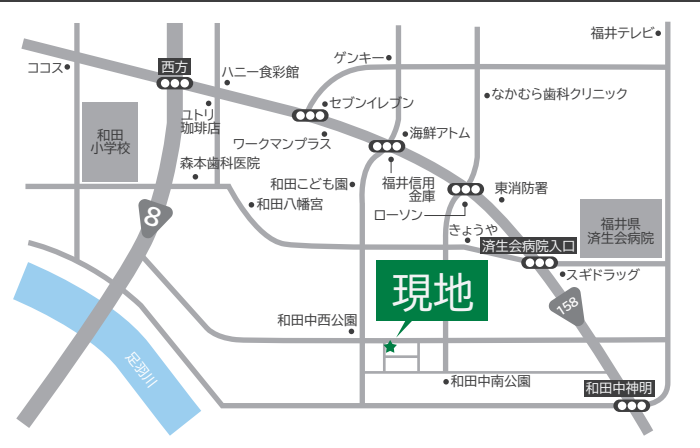
家具・エアコン付き 断熱等級 **6** 耐震等級 **3** 相当

3LDK+

パントリー・ランドリールーム・WIC

土地面積	177.25㎡ (53.61坪)	延床面積	97.71㎡ (29.55坪)
床面積 1F	51.34㎡ (15.53坪)	床面積 2F	46.37㎡ (14.02坪)
施工床面積	99.36㎡ (30.05坪)		

◆ 広域地図



◆ 現地詳細地図

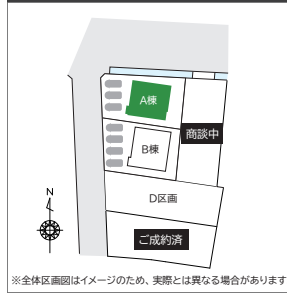


◆ 周辺環境



- ローソン福井和田中店 550m/ 徒歩7分
- ハニー食彩館東部店 950m/ 徒歩14分
- 福井信用金庫和田中央支店 650m/ 徒歩9分
- 福井県済生会病院 700m/ 徒歩10分
- 和田中西公園 280m/ 徒歩4分

◆ 区画図



【物件概要】 ■所在地 福井市和田中2丁目2601番1 ■総区画数/5区画 ■地目/宅地 ■用地地域/第一種住居地域 ■都市計画/市街化区域 ■建ぺい率/60% ■容積率/200% ■道路幅員/6.0m (西側) ■間口/8.55m (西側) ■私道負担/なし ■電気/オール電化 ■ガス/オール電化の為なし ■上水道/公営水道 ■下水道/本下水 ■主要採光面/東 ■取引態様/売主:リビングスペース ■広告作成日/令和8年5月13日 ■建物構造/木造2階建て(軸組工法) ■建築確認番号/第 R07 確認建築福井住セ00370号 ■建物完成予定日/令和8年4月 ■入居予定/即入居可



株式会社リビングスペース 福井本店 TEL.0776-52-8885
〒910-0818 福井県福井市堂島町8-23-1 2F E-mail.info@lvsp.jp | HP.https://lvsp.jp/

宅建業免許 国土交通大臣(2)第9771号 | 建設業許可 国土交通大臣(般-3)第28245号 | 一級建築士事務所 石川県知事登録 第13903号

