

長坂台小学校まで徒歩8分、山側環状道路にもアクセスしやすい
『金沢市長坂台』におしゃれな新築住宅が誕生します！

販売価格 **3,890万円** (外構・税込)

※上下水道負担金660,000円(税込)別途



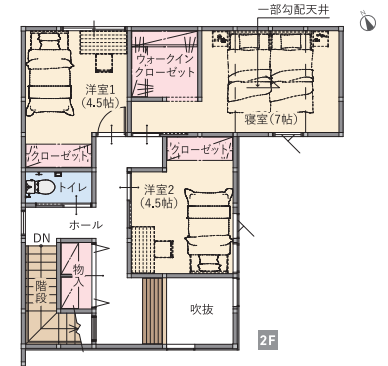
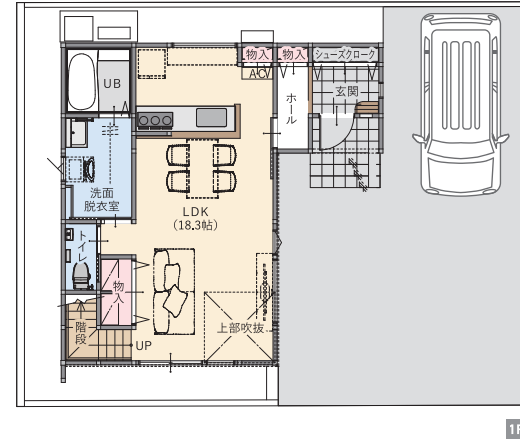
※パースは全てイメージです。

A棟 3LDK +シューズクローク
+ウォークインクローゼット

南向き×吹抜、家族の時間をやさしく照らす、陽だまりのような住まい

柔らかな質感の大判タイルの洗練さと、
深みのある濃い木目が美しく調和した外観デザインです。

土地面積 / 136.55㎡(41.30坪)
建物面積 1F / 50.51㎡(15.27坪)
2F / 48.85㎡(14.77坪)
延床面積 / 99.36㎡(30.05坪)
施工床面積 / 105.95㎡(32.04坪)



耐震等級 3相当
断熱性能等級 5
エアコン付き

◆ 広域地図



◆ 現地詳細地図

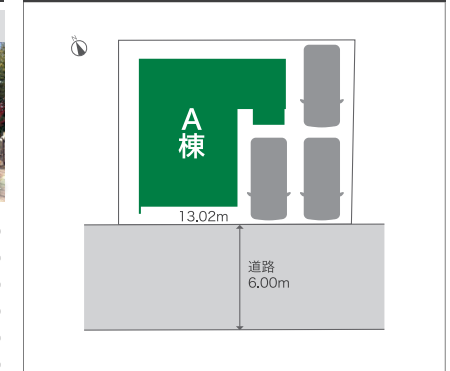


◆ 周辺環境

金沢泉丘こども園	金沢市立長坂台小学校	金沢市立野田中学校
徒歩 10分	徒歩 8分	徒歩 19分

- ファミリーマート金沢伏見新町/G店 140m(徒歩2分)
- クスリのアオキ泉野出町店 200m(徒歩3分)
- アルビス泉が丘サンピア店 350m(徒歩5分)
- 金沢泉丘郵便局 280m(徒歩4分)
- 泉野出町第3児童公園 160m(徒歩2分)
- 北鉄バス「円光寺」バス停 700m(徒歩9分)

◆ 区画図



【物件概要】 ■総区画数/1区画 ■地目/宅地 ■用途地域/第一種中高層住居専用地域 ■建ぺい率/60% ■容積率/200% ■道路幅員/6.0m(南側) ■間口/13.02m ■私道負担/なし ■電気/北陸電力(他の小売電力事業者の選択も可能です) ■ガス/オール電化の為なし ■上水道/市営水道 ■下水道/公共下水道 ■取引態様/売主:株式会社リビングスペース ■広告作成日/令和8年4月23日 ■所在地/金沢市長坂台65番3 ■販売戸数/1戸 ■建物構造/木造在来工法2階建 ■建築確認番号/第IKJC26-0047号 ■建物完成予定年月/令和8年10月完成予定 ■入居予定/令和8年11月予定

