

サスティナ・白山市石同新町A棟

〒白山市石同新町55番1

松任小学校まで徒歩4分、松任駅まで徒歩10分の『白山市石同新町』におしゃれな新築住宅が誕生します！



販売価格 ※上下水道負担金 66,000円(税込)別途
3,690万円 (外構・税込)



※パースは全てイメージです。

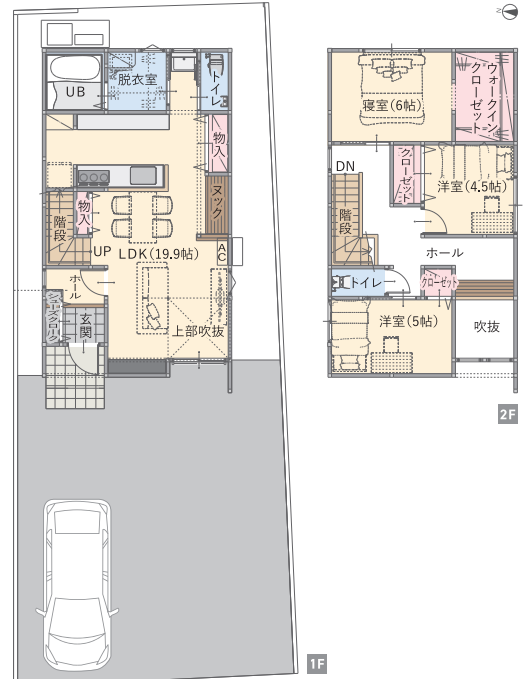
A棟 3LDK +ヌック +シューズクローック +ウォークインクローゼット

暮らしの中で余白を愉しむ
贅沢空間“ヌック”のある住まい

柔らかな質感の大判タイルが、
落ち着きのあるモダンな存在感を与える
外観デザインです。



土地面積 / 154.72㎡(46.80坪)
建物面積 1F / 49.68㎡(15.02坪)
2F / 48.02㎡(14.52坪)
延床面積 / 97.70㎡(29.55坪)
施工床面積 / 104.32㎡(31.55坪)



広域地図



現地詳細地図

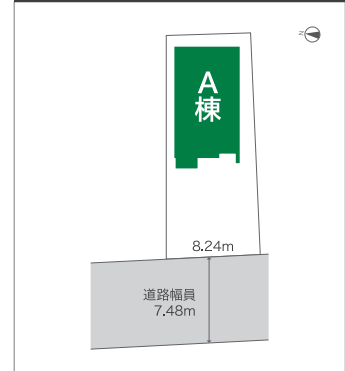


周辺環境

白山市立わかみや保育所	白山市立松任小学校	白山市立松任中学校
徒歩9分	徒歩4分	徒歩6分

- 白山市立松任こども園 1000m(徒歩13分)
- クスリのアオキ石同新町店 350m(徒歩5分)
- ラスパ白山 950m(徒歩12分)
- ファミリーマート白山中町店 400m(徒歩5分)
- 松任図書館 400m(徒歩5分)
- 松任郵便局 450m(徒歩6分)
- 木の実公園 450m(徒歩6分)
- IR松任駅 750m(徒歩10分)

区画図



【物件概要】 ■総区画数/1区画 ■地目/宅地 ■用途地域/商業地域 ■建ぺい率/80% ■容積率/400% ■道路幅員/7.48m(西側) ■間口/8.24m ■私道負担/なし ■電気/北陸電力(他の小売電力事業者の選択も可能です) ■ガス/オール電化の為なし ■水道/市営水道 ■下水道/公共下水道 ■取引態様/売主:株式会社リビングスペース ■広告作成日/令和8年1月16日 ■所在地/白山市石同新町55番1 ■販売戸数/1戸 ■建物構造/木造在来工法2階建 ■建築確認番号/第IKJC25-0962号 ■建物完成予定年月/令和8年7月完成予定 ■入居予定/令和8年8月予定

