

サスティナ・金沢市米泉町5丁目A棟

📍 金沢市米泉町5丁目32番5

西金沢駅まで徒歩圏内の『米泉町5丁目』におしゃれな新築住宅が誕生します！



販売価格

3,290万円 (外構・税込)



※パースは全てイメージです。

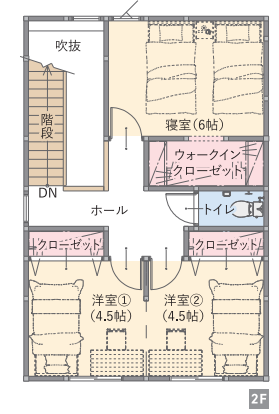
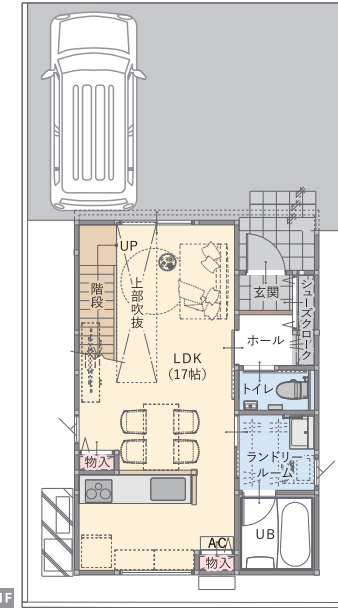
A棟 3LDK +シューズクローク +ウォークインクローゼット

オープン階段が演出する
上質で洗練された
開放感のある住まい

柔らかな質感の大判タイルのモダンさと、
木目調の静かな存在感が融合した
外観デザインです。



土地面積 / 104.09㎡ (31.48坪)
建物面積 1F / 41.40㎡ (12.52坪)
2F / 41.40㎡ (12.52坪)
延床面積 / 82.80㎡ (25.04坪)
施工床面積 / 89.21㎡ (26.98坪)



◆ 広域地図



◆ 現地詳細地図

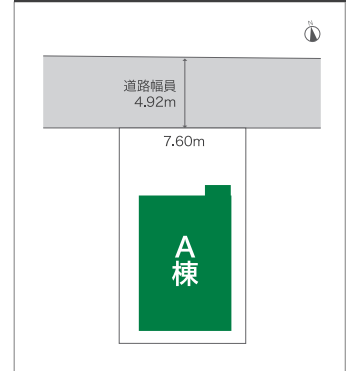


◆ 周辺環境

伏見かわい幼稚園	金沢市立米泉小学校	金沢市立清泉中学校
徒歩 2分	徒歩 6分	徒歩 17分

- クスリのアオキ米泉店 ----- 400m (徒歩5分)
- セブンイレブン米泉町8丁目店 ----- 400m (徒歩5分)
- ローソン金沢米泉店 ----- 640m (徒歩8分)
- マルエー押野店 ----- 1200m (徒歩15分)
- 大阪屋ショップ西泉店 ----- 1300m (徒歩17分)
- はら内科医院 ----- 160m (徒歩2分)
- IR西金沢駅 ----- 850m (徒歩11分)

◆ 区画図



【物件概要】 ■ 総区画数/1区画 ■ 地目/宅地 ■ 用途地域/第一種住居地域 ■ 建ぺい率/60% ■ 容積率/196% ■ 道路幅員/4.92m (北側) ■ 間口/7.60m ■ 私道負担/なし ■ 電気/北陸電力(他の小売電力事業者の選択も可能です) ■ ガス/オール電化の為なし ■ 上水道/市営水道 ■ 下水道/公共下水道 ■ 取引態様/売主:株式会社リビングスペース ■ 広告作成日/令和8年1月16日 ■ 所在地/金沢市米泉町5丁目32番5 ■ 販売戸数/1戸 ■ 建物構造/木造在来工法2階建 ■ 建築確認番号/第IKJC25-0944号 ■ 建物完成予定年月/令和8年7月完成予定 ■ 入居予定/令和8年8月予定



新着情報続々更新中
詳しくはこちらをチェック！

