

みらいエコ住宅
2026事業 補助金 **35**万円

サスティナ
新田塚2丁目B棟

福井市新田塚2丁目5025番2

販売価格 **2,990**万円 (外構・税込)

南向きの開放感に包まれて。

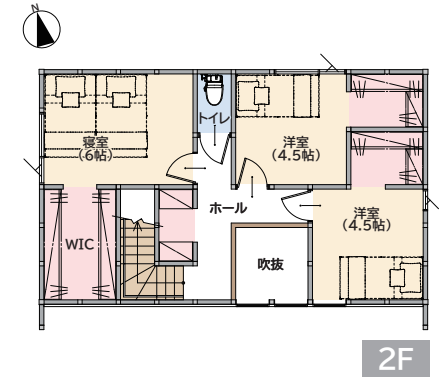
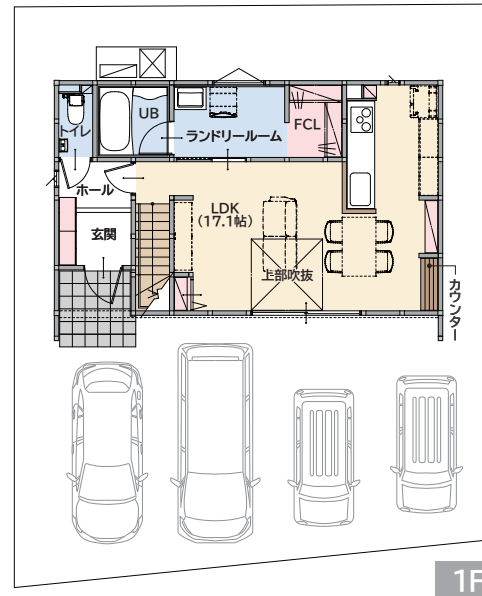
広々間口と駅近の立地が、ゆとりを創る家。



※パースは全てイメージです。



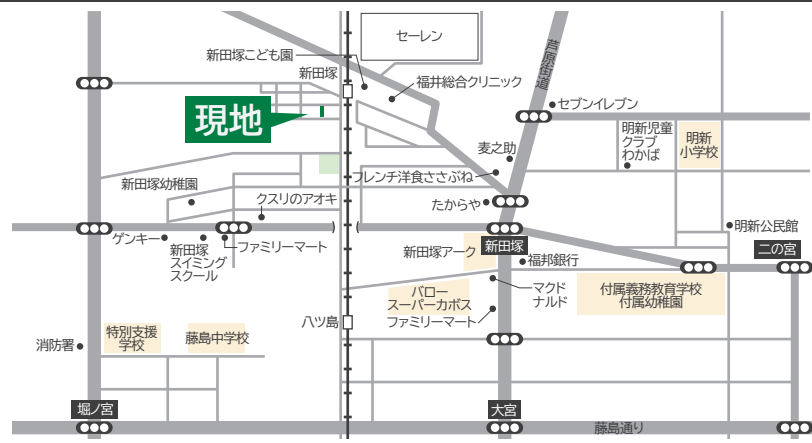
B棟



3LDK +ランドリールーム
+ファミリロック+WIC

土地面積	152.17㎡ (46.03坪)
建物面積 1F	47.72㎡ (14.43坪)
2F	46.37㎡ (14.02坪)
延床面積	94.09㎡ (28.46坪)
施工床面積	99.35㎡ (30.05坪)

広域地図



現地詳細地図

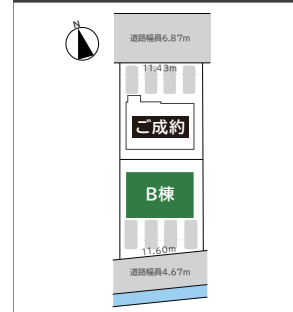


周辺環境

新田塚こども園	明新小学校	藤島中学校
約270m	約850m	約1000m

- セブンイレブン福井灯明寺1丁目店 650m/ 徒歩9分
- クスリのアオキ新田塚店 450m/ 徒歩6分
- ゲンキー福井新田塚店 700m/ 徒歩10分
- スーパーマーケットパロー新田塚 650m/ 徒歩9分
- 福井総合クリニック 240m/ 徒歩3分
- えちぜん鉄道三国芦原線 新田塚駅 160m/ 徒歩2分

区画図



【物件概要】 ■所在地 福井市新田塚2丁目5025番2 ■総区画数/2区画 ■地目/宅地 ■用途地域/第一種低層住居専用地域 ■都市計画/市街化区域 ■建ぺい率/60% ■容積率/100% ■接道状況/【南側】道路幅員4.67m、接面11.60m ■私道負担/なし ■電気/北陸電力 ■ガス/オール電化の為なし ■上水道/公営水道 ■下水道/本下水 ■主要採光面/南 ■取引態様/売主:リビングスペース ■広告作成日/令和7年1月30日 ■建物構造/木造2階建て(軸組工法) ■建築確認番号 第R07確認建築福井住セ00655号 ■建物完成予定日/令和8年7月予定 ■入居予定/建物完成後1か月



株式会社リビングスペース 福井本店 TEL.0776-52-8885

〒910-0818 福井県福井市堂島町8-23-1 2F E-mail.info@lvsp.jp | HP.https://lvsp.jp/

宅建業免許 国土交通大臣(2)第9771号 | 建設業許可 国土交通大臣(般-3)第28245号 | 一級建築士事務所 石川県知事登録 第13903号



新着情報続々更新中
詳しくはこちらをチェック!

