

みらいエコ住宅
2026事業 補助金 **35**万円

サスティナ
淵1丁目A棟

福井市淵1丁目915番1

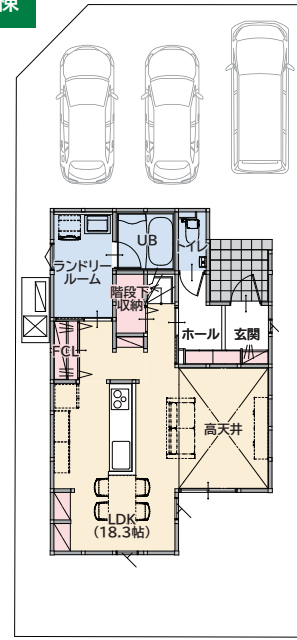
販売価格 **3,590**万円 (外構・税込)



※外構や植栽などは全てイメージです。実際とは異なります。



A棟



こども園・小学校へ450mの安心。
シックな木目天井と高天井が彩るLDK。

3LDK +ランドリールーム
+ファミリークローク+WIC

土地面積	157.22㎡ (47.55坪)
床面積 1F	53.82㎡ (16.28坪)
2F	47.20㎡ (14.27坪)
延床面積	101.02㎡ (30.55坪)
施工床面積	102.67㎡ (31.05坪)

エアコン付き

断熱等級 5

耐震等級 3相当

広域地図



現地詳細地図

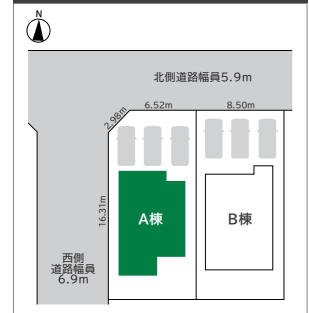


周辺環境



- クスリのアオキ江守中店 550m / 徒歩8分
- ドラッグストアコスモス江守中店 550m / 徒歩8分
- ゲンキ一種池店 850m / 徒歩12分
- たなか整形外科・眼科 450m / 徒歩6分
- ひらざわ内科ハートクリニック 900m / 徒歩13分
- 福井県福井運動公園 1700m / 車4分

区画図



【物件概要】 ■所在地 福井県福井市淵1丁目915番1 ■総区画数/2区画 ■地目/宅地 ■用途地域/第一種住居地域 ■都市計画/市街化区域 ■建ぺい率/70% ■容積率/200% ■接道状況/【北側】道路幅員5.90m、接面6.52m【西側】道路幅員6.9m、接面16.3m(※隅切り部分を除く) ■私道負担/なし ■電気/北陸電力 ■ガス/オール電化の為なし ■上水道/公営水道 ■下水道/本下水 ■主要採光面/南 ■取引態様/売主:リビングスペース ■広告作成日/令和8年5月28日 ■建物構造/木造2階建て(軸組工法) ■建築確認番号 第R08確認建築福井住せ00130号 ■建物完成予定日/令和8年11月予定 ■入居予定/建物完成後1か月



株式会社リビングスペース 福井本店 TEL.0776-52-8885
〒910-0818 福井県福井市堂島町8-23-1 2F E-mail.info@lvsp.jp | HP.https://lvsp.jp/
宅建業免許 国土交通大臣(2)第9771号 | 建設業許可 国土交通大臣(般-3)第28245号 | 一級建築士事務所 石川県知事登録 第13903号



新着情報続々更新中
詳しくはこちらをチェック!

