

サスティナ・金沢市西金沢4丁目A棟

📍 金沢市西金沢四丁目149番1

西金沢駅まで徒歩圏内！通勤・通学に便利な
“金沢市西金沢4丁目”におしゃれな分譲住宅が2棟誕生します！

販売価格 **2,890万円** (外構・税込)

※上下水道引込分損金770,000円(税込)別途

子育てグリーン住宅 支援事業対象 補助金 **40万円**



A棟 3LDK +シューズクローク +ウォークインクローゼット

飽きのこない洗練されたスタイリッシュフォルムで
住む方のセンスの良さが感じられる住まい

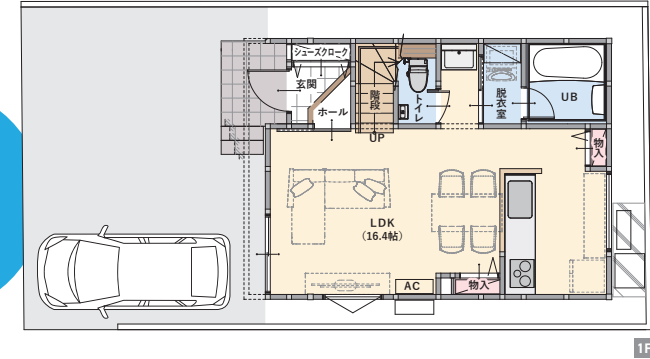
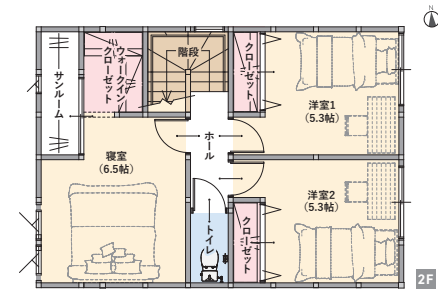
グリーンカラーのエッジの効いた
小幅なストライプ調デザインの外壁をアクセントにした
モダンな外観デザインです。

土地面積 / 92.15㎡ (27.87坪)
建物面積 1F / 38.92㎡ (11.77坪)
2F / 42.23㎡ (12.77坪)
延床面積 / 81.15㎡ (24.54坪)
施工床面積 / 84.38㎡ (25.52坪)

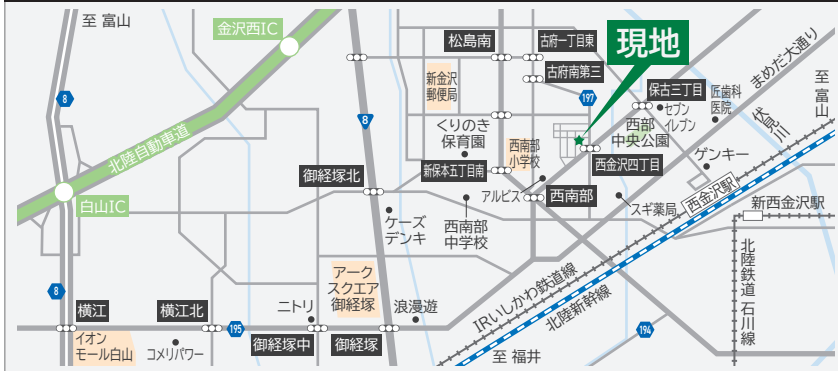
バーチャル
内覧公開中！



お手持ちのスマホで
是非ご覧ください



◆ 広域地図



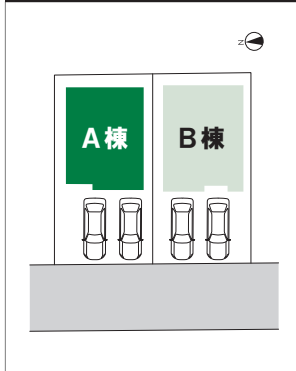
◆ 現地詳細地図



◆ 周辺環境

- くりのき保育園 950m(徒歩12分)
- 幼保連携型認定こども園すずらん保育園 450m(徒歩6分)
- 金沢市立西南部小学校 450m(徒歩6分)
- 金沢市立西南部中学校 850m(徒歩11分)
- スギ薬局 西金沢店 650m(徒歩9分)
- アルビス西南部店 400m(徒歩5分)
- センイレブ金沢保古3丁目店 600m(徒歩8分)
- 古府町第3児童公園 240m(徒歩3分)
- 北鉄バス 西金四丁目バス停 210m(徒歩3分)
- IRいしかわ鉄道西金沢駅 1500m(徒歩19分)
- ホッポ(洋菓子店) 180m(徒歩3分)
- 焼肉 蔵 西南部店 210m(徒歩3分)
- のと共栄信用金庫 八日市支店 500m(徒歩7分)
- ファミリーマート金沢新保本店 700m(徒歩10分)
- ホームセンターサン御経塚店 2000m(車8分)
- ニトリ御経塚店 2300m(車7分)
- IR金沢駅 4500m(車13分)

◆ 区画図



【物件概要】 ■ 総区画数/2区画 ■ 地目/宅地 ■ 用途地域/第一種住居地域 ■ 建ぺい率/60% ■ 容積率/188% ■ 道路幅員/4.70m(西側) ■ 間口/6.88m ■ 私道負担/なし ■ 電気/北陸電力(他の小売電力事業者の選択も可能です) ■ ガス/オール電化の為なし ■ 上水道/市営水道 ■ 下水道/公共下水道 ■ 取引態様/売主:株式会社リビングスペース ■ 広告作成日/令和7年9月11日 ■ 所在地/金沢市西金沢四丁目149番1 ■ 販売戸数/1戸 ■ 建物構造/木造在来工法2階建 ■ 建築確認番号/第IKJC24-1557号 ■ 建物完成年月/令和7年7月完成 ■ 入居予定/即時



株式会社リビングスペース 金沢本社

〒921-8801 石川県野々市市御経塚2丁目260番地

宅建業免許 国土交通大臣(2)第9771号 | 建設業許可 国土交通大臣(般-3)第28245号 | 一級建築士事務所 石川県知事登録 第13903号

TEL.076-259-6718

E-mail:k-info@lvsp.jp | HP:https://lvsp.jp/

