

サスティナ
春江町江留下宇和江A棟

坂井市春江町江留下宇和江5番1

販売価格 **3,250** 万円 (外構・税込)

平屋のような快適性 × 2階建の機能美。
生活の中心を1階に集約したデザイン住宅。



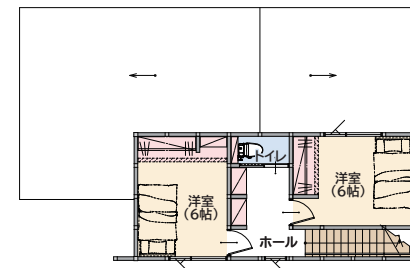
※パースは全てイメージです。



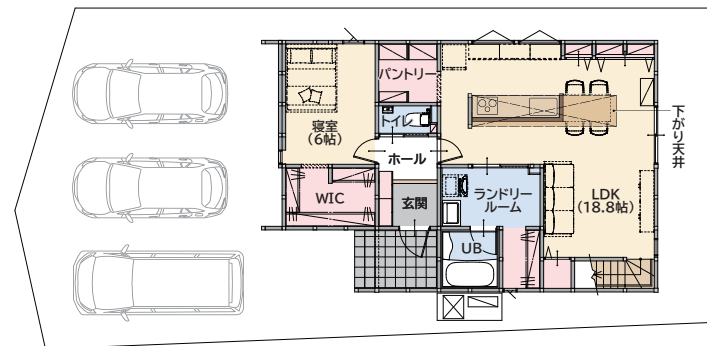
A棟

3LDK +バントリー+ランドリールーム
+ウォークインクローゼット

土地面積 / 193.24㎡ (58.45坪)
建物面積 1F / 71.21㎡ (21.54坪)
2F / 29.81㎡ (9.01坪)
延床面積 / 101.02㎡ (30.55坪)
施工床面積 / 104.33㎡ (31.55坪)



2F



1F

広域地図



現地詳細地図



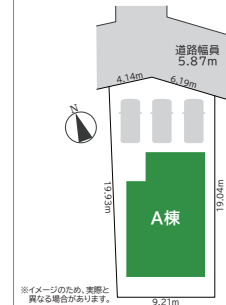
【物件概要】 ■所在地 坂井市春江町江留下宇和江5番1 ■総区画数/1区画 ■地目/宅地 ■用途地域/準工業地域 ■都市計画/非線引区域 ■建ぺい率/60% ■容積率/200% ■接道状況/【北側】道路幅員5.87m、接面10.33m ■私道負担/なし ■電気/北陸電力 ■ガス/オール電化の為なし ■上水道/公営水道 ■下水道/本下水 ■主要採光面/南 ■取引態様/売主:リビングスペース ■広告作成日/令和8年1月6日 ■建物構造/木造2階建て(軸組工法) ■建築確認番号 第R077確認建築福井住セ00572号 ■建物完成予定日/令和8年6月予定 ■入居予定/建物完成後1か月

周辺環境



■セブンイレブン春江町江留下店 210m/徒歩3分
■ゲンキー江留下店 90m/徒歩1分
■ビッグベリーマーケット春江 450m/徒歩6分
■アルプラザアミ 900m/車3分
■もとお耳鼻咽喉科クリニック 80m/徒歩1分
■ハビラインふくい春江駅 900m/徒歩13分

区画図



※イメージのため、実際と異なる場合があります。

