

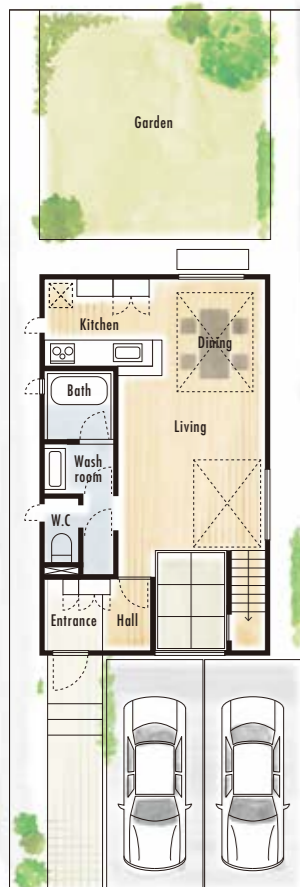


ここからはじまる
実りある暮らし

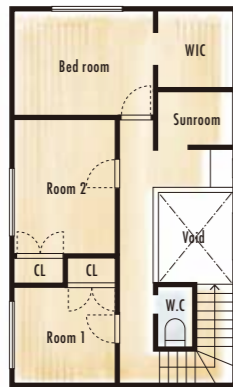
間取り例

B Type | 北欧ナチュラルスタイル

3LDK + 畳コーナー + W.I.C + サンプルーム + 吹抜

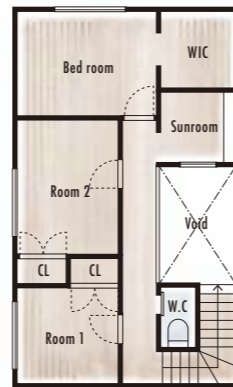
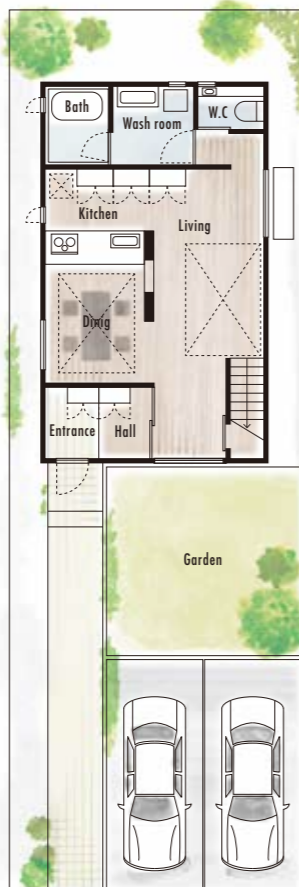


土地：
163.05 m² (49.32 坪)
建築：
1階 / 51.61 m² (15.61 坪)
2階 / 47.24 m² (14.29 坪)
延床：
98.85 m² (29.90 坪)



A Type | モダンヴィンテージスタイル

3LDK + W.I.C + サンプルーム + 吹抜



土地：
163.05 m² (49.32 坪)
建築：
1階 / 51.61 m² (15.61 坪)
2階 / 46.13 m² (13.95 坪)
延床：
97.74 m² (29.56 坪)

※写真・間取りは西方一丁目 A 棟・B 棟

株式会社リビングスペース

宅地建物取引業 福井県知事 (1) 第 1619 号
(公社) 全日本不動産協会会員

〒910-0818 福井県福井市堂島町 8-23-1-2F

0776-52-8885 info@lvsp.jp www.lvsp.jp



九月のある日

九月〇日

日差しも優しくなり快適に過ごせるようになった。
朝、子供が二人並んで洗面に立ち、
私は朝ごはんの準備にかかる。
散らかりがちだけど、
大きなキッチンだから夕飯の仕込みもついでに少し。
子どもたちの新学期も始まり、
これから新しいことができそうな気がする。
少しだけど豊かな暮らしができる毎日。

September
Homes



洗練されたデザインテイストで
生活に潤いを

吹抜のある開放的なLDK、
サンプルーム、ウォークインクローゼットを備えた一戸建て。
キッチンも、キャビネットも、設備機器も、
スタイリッシュなデザインでまとめました。

リビングスペースが手掛ける、デザイナーズハウスシリーズ "September Homes"

A Type | モダンヴィンテージスタイル

3LDK + W.I.C + サンプルーム + 吹抜



玄関とリビングを優しくつなぐ、ブラウンのガラス仕切り扉。使いやすいツーウォッシュのカウンター洗面。タイル張りの床がグレード感を演出します。



シックな色合いでまとめた “ヴィンテージ”

スモーキーブラックとダークウッドを基調としたモダンヴィンテージスタイルで、落ち着いた雰囲気仕上げました。

デザイン性の高い玄関、扉、キッチン、洗面、浴室など、シンプルでエッジの効いたデザインが、使うたびに生活に高揚感をもたらしてくれます。また、間取りには全体的に緩やかな間仕切りがあり、人の気配を感じる事のできる空間の連続性を演出しながら開放感のある個空間は、それぞれのスペースでそれぞれが主役になれる間仕切りです。



明かり取りのある間仕切り奥には、手入れのしやすいオールステンレスの2,700mm 大型キッチン。キッチンスペースからは、リビング、ダイニングの様子も伺えるよう配慮しました。



九月のある日

九月〇日

日差しも優しくなり快適に過ごせるようになった。

朝、子供が二人並んで洗面に立ち、

私は朝ごはんの準備にかかる。

散らかりがちだけど、

大きなキッチンだから夕飯の仕込みもついでに少し。

子どもたちの新学期も始まり、

これから新しいことができそうな気がする。

少しだけど豊かな暮らしができる毎日。九月のある日



B Type | 北欧ナチュラルスタイル

3LDK + 畳コーナー + W.I.C + サンプルーム + 吹抜



北欧ムードをまとう “ナチュラル”スタイル

スモーキーホワイトとナチュラルウッドを基調とした北欧ナチュラルスタイルで、開放的で温かみのある空間に仕上げました。シンプルな白だからこそこだわりの配色で質感をUPさせることができます。スモーキーホワイトの外壁には真っ白な扉を。内装にはナチュラルウッドに合う優しい白を。キッチンやカップボードなど大きな建付けには清潔感のある白を。空間のすべてを白の対比によって佇まい良く、シンプルに美しい仕上がりに収めています。

また、空間では、目線以上に間仕切りを設けないことで、リビング、ダイニング全体が一つの空間として大きく自由に使えるようになっています。



デジップカウンターを備えたキッチンは使い勝手が良く、ディスプレイに使っても美しい。キッチン背面には大容量のカップボードを採用。

大きな採光を取り、明るい室内は統一感のあるカラーリングでスッキリとした印象に仕上げました。子育てや来客にも嬉しい、ユーティリティの高い畳スペース。

