

シンプルでスタイリッシュなデザインと暮らせる家

FORMS Wada

5月完成予定

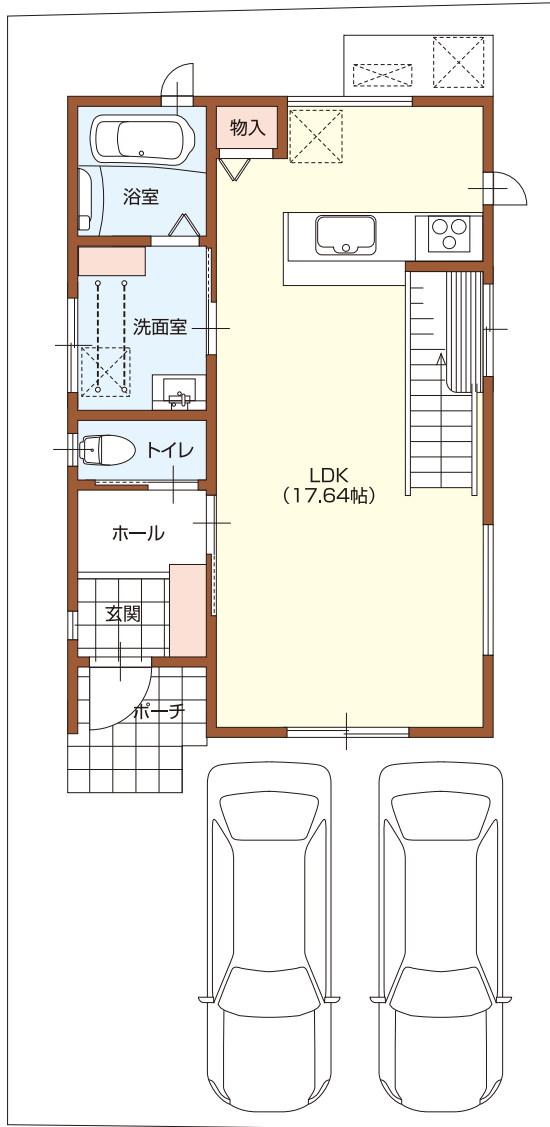
フォルムズ・和田2丁目



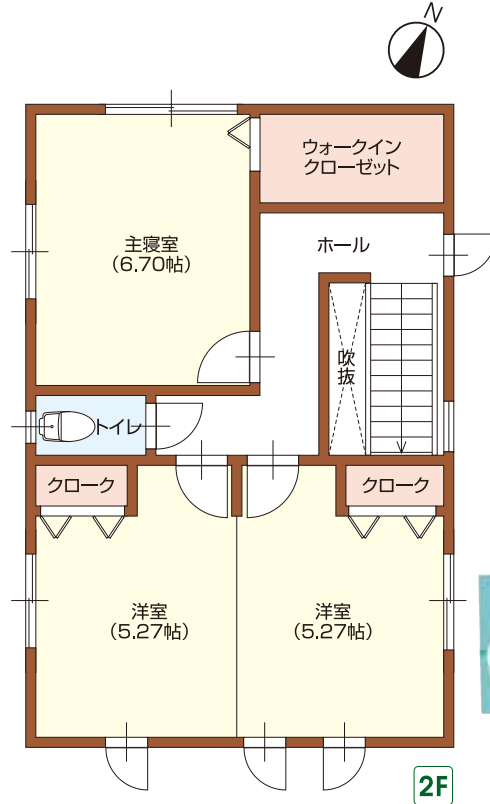
3LDK **2,180**万円 (外構税込)
+ウォークインクローゼット

※上下水道引込分担金35万円別途

土地面積/104.00㎡(31.46坪)
建物面積1F/ 43.06㎡(13.02坪)
2F/ 43.00㎡(13.00坪)
延床面積/ 86.06㎡(26.03坪)



1F



2F



■ 外観

シャープな片流れ屋根と安心出来る力強いフォルムが、住む人に安心を与えます。

■ リビングアクセス

2階へのアクセスは必ずリビングを通るので自然と家族のコミュニケーションが図れます。

■ リビングルーム

リビングに配置された吹抜け&OPEN階段が家族のコミュニケーションを取りやすくしています。

■ スタディーコーナー

東側のカウンターは使い方が自由。パソコンコーナーにしてもよし、子供さんの宿題コーナーでもよし、自由な発想でお使いください。

■ 対面キッチン

対面カウンター(幅300mm)が食事の用意から後始末までを便利にしてくれます。



■ 近隣施設

- 和田こども園 …… 徒歩約 4分 (250m)
- 和田小学校 …… 徒歩約 7分 (550m)
- 成和中学校 …… 徒歩約20分 (1600m)
- 高志中学校 …… 徒歩約20分 (1600m)
- 和田中西公園 …… 徒歩約 4分 (250m)
- ハニー食彩館東部店 …… 徒歩約 9分 (700m)
- ファミリーマート福井和田2丁目店 …… 徒歩約 7分 (550m)
- バリオ …… 徒歩約 3分 (240m)
- 福井県済生会病院 …… 徒歩約25分 (2000m)
- 笠松内科クリニック …… 徒歩約15分 (1200m)
- 北陸銀行福井東支店 …… 徒歩約10分 (800m)
- 福井銀行坂田支店 …… 徒歩約10分 (800m)

■ 物件概要

- 建設地/福井市和田2丁目1211番 第H30確認建築福井住せ00965号
- 地目/宅地(東向き)・前面道路8m・道路に約7.22m接面
- 用途地域/市街化区域内・工業地域
- 建築率/60%
- 容積率/200%
- 上下水道下水道エリア(福井市)現地引込済み

■ パントリー

まとめ買いした食品の保存に便利なパントリーは賢い奥様の味方です。

■ 洗面所収納棚

洗面所にあると便利な可動棚が設置されています。

■ 室内専用物干し

脱着可能な物干しコーナー。急な物干しが必要な時にとても重宝します。

■ 吹抜け

1階と2階のコミュニケーションが取れるほか、明るい東側からの採光が家の中を明るくしてくれます。

■ ウォークインクローゼット

衣類や小物を仕舞い、お部屋をスッキリと見せられます。衣装ケースなども配置しやすく、空間をムダなく活用出来ます。

フラット35S 金利Aプラン利用可

フラット35Sの技術基準の中で省エネルギー性(省エネルギー対策等級4)をクリアしたことで当初10年間のお借入金利が0.25%引き下げられます。

2,180万円お借入の場合にフラット35Sに比べて
返済総額で524,853円お得!!
(当初10年間1.09%、11年目以降1.34%にて算出)

すまい給付金 (国土交通省) 最大30万円の補助

売主



株式会社リビングスペース

宅地建物取引業 福井県知事(1)第1619号 (公社)全日本不動産協会会員

TEL0776-52-8885

〒910-0818 福井県福井市堂島町8-23-1 FAX0776-52-3382

URL <http://lvsp.jp/> [リビングスペース](#) [検索](#)