

発展する新市街地森田に分譲住宅3棟、分譲売地1区画が誕生します。

FORMS Uenohonmachi

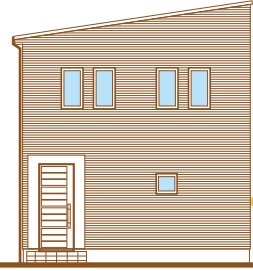
フォルムス・上野本町

TYPE
C

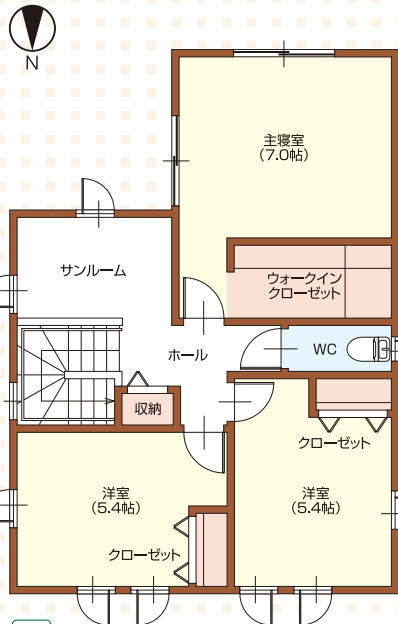
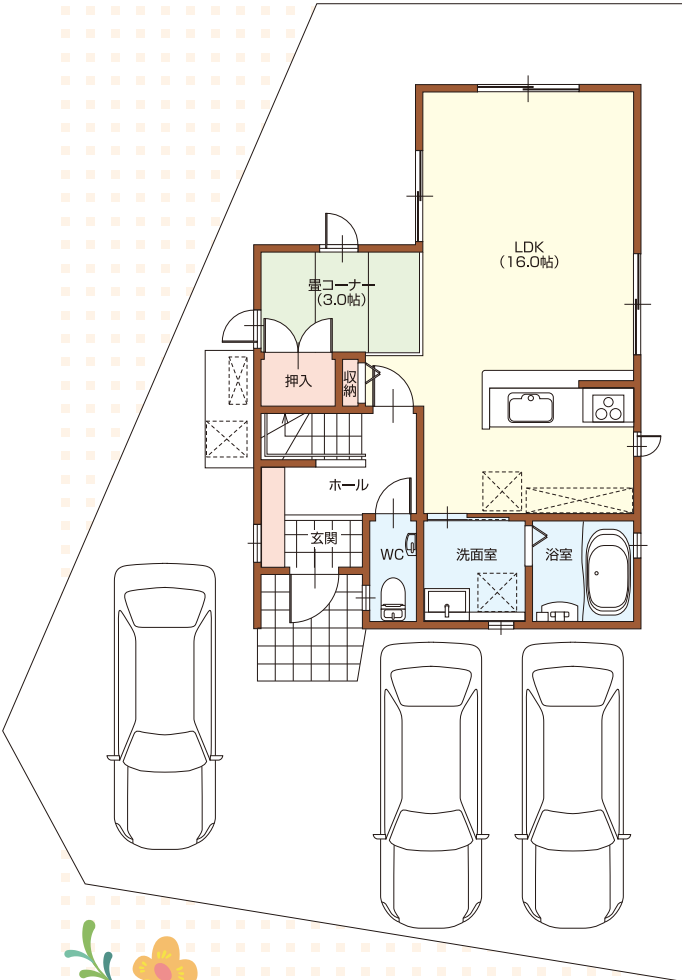
3LDK
+ 畳コーナー・サンルーム

2,480万円
(外構・税込)
※上下水道引込分担金35万円別途

土地面積/151.00㎡(45.67坪)
建物面積1F/ 48.85㎡(14.77坪)
2F/ 50.51㎡(15.27坪)
延床面積/ 99.36㎡(30.05坪)



コミュニティーを考えた使いやすいLDKのある家



2F

**フラット35S
金利Aプラン利用可**

フラット35Sの技術基準の中で省エネルギー性(省エネルギー対策等級5)をクリア。
「優良な住宅基準」をクリアしたことで当初10年間のお借入金利が0.25%引き下げられます。

2,480万円お借入の場合にフラット35に比べて
何と35年間で597,247円お得!!

■ モダンスタイルの外観

角地に建ち、街並みを引き締める外壁色とモダンな外観デザインが存在感を主張します。

■ 角地のメリット

角地ならではの建物設計により、東向きと南向きのガーデンスペースを設けました。ウッドデッキのスペースにしてもよし、ガーデニングスペースにしてもよし、自由な発想でお好きな事を楽しんで下さい。

■ 畳コーナー

リビングに隣接する畳コーナー。子供たちの遊び場など多目的に使いリビングにいる家族との絆が深められます。

■ 対面キッチン

広々とした開放感のある対面式キッチン。家族との会話も弾みます。

■ コミュニティーを配慮したLDK

開放感のある16畳のLDKと3畳の畳コーナーが、快適なコミュニティースペースとして家族みんなが集まります。

■ 快適な動線

キッチンを中心として水廻りに近い動線をプランニングしました。

■ サンルーム

福井の冬場や梅雨時などにお困りの「洗濯干し」。窓に面した専用サンルームが見事に家事を助けてくれます。3畳の広さがあるので書斎コーナーやユーティリティスペースとしての使い方も出来ます。

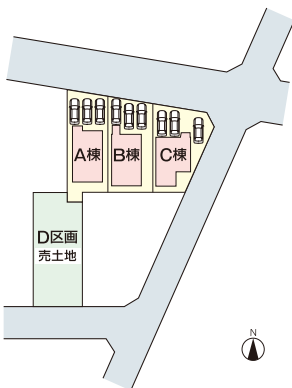
■ ホール収納

掃除道具などかさばるものがキッチリしまえます。

■ ウォークインクローゼット

家族の衣類や大型の家電なども収納が可能です。

**(すまい給付金(国土交通省)
最大30万円の補助)**



■ 近隣施設

- 森田東保育園 320m
- 千寿たんぼぼこども園 400m
- 森田小学校 1000m
- 森田中学校 200m
- アルビス森田店 750m
- しまむら森田店 850m
- JR森田駅 1800m
- ホームセンタームサシ 1800m
- ファミリーマート福井森田中学校前 300m
- 森田栗森郵便局 550m

■ 物件概要

- 建設地/ 福井県福井都市計画事業森田北東部土地区画整理事業231街区19番、1-3番 第H30確認建築福井住セ00537号 ● 工法/木造在来軸組工法・2階建て ● 都市計画区域内/市街化区域 ● 用途地域/第1種中高層住居専用地域 ● 建蔽率/60% ● 容積率/200%

